

# 公共工事動向 広島県版

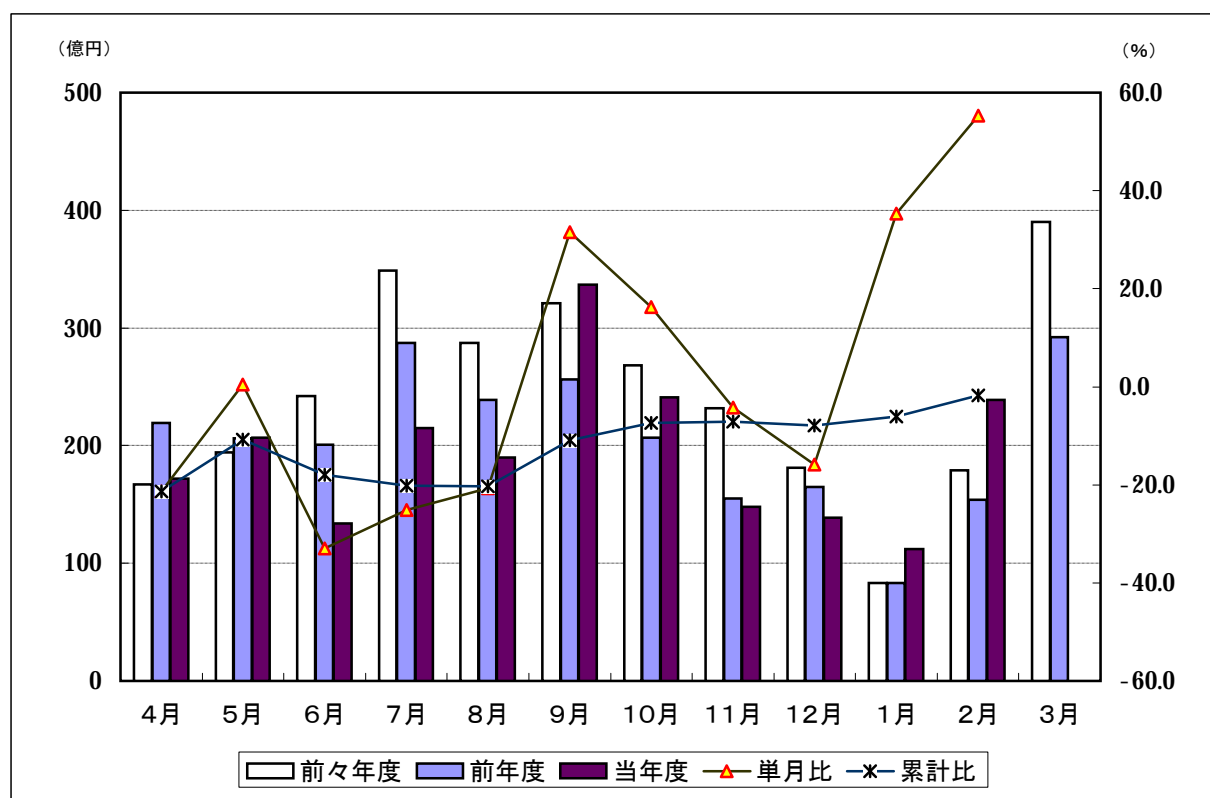
(平成21年2月)

－ 件数は増加、請負金額は著増 －

(単位:件・百万円・%)

		当 月				累 計			
		件 数	請負金額	増 減 率		件 数	請負金額	増 減 率	
				件 数	請負金額			件 数	請負金額
発注者別	国	40	13,777	▲ 7.0	29.1	361	46,359	▲ 12.0	11.1
	独立行政法人等	5	787	<	<	49	11,368	▲ 38.0	▲ 13.2
	県	86	3,003	72.0	149.1	1,345	51,797	▲ 24.0	▲ 19.0
	市 町 村	214	3,709	▲ 3.6	6.6	3,048	80,031	▲ 3.3	▲ 8.4
	その他公共的団体	1	2,672	▲ 83.3	4230.2	93	24,368	▲ 25.6	109.9
合 計		346	23,949	7.8	55.3	4,896	213,925	▲ 11.6	▲ 1.8
平成19年度		321	15,421	▲ 18.3	▲ 14.0	5,536	217,738	▲ 10.4	▲ 13.3
平成18年度		393	17,934	▲ 20.1	▲ 1.4	6,178	251,086	▲ 0.1	▲ 1.5
平成17年度		492	18,197	26.5	50.3	6,187	254,943	▲ 6.9	▲ 0.4
平成16年度		389	12,106	10.5	23.1	6,642	255,905	▲ 6.2	▲ 19.2

## < 月別保証請負金額 >



大型工事明細一覧

(請負金額 総額 : 300 百万円以上)  
平成 21 年 2 月分  
(百万円)

発注者名	工事名称	請負総額	対象額	着工日 完成日	工事場所
中国地整	広島南道路宇品舗装工事		739	21. 2. 10 22. 3. 31	広島県 広島市
中国地整	広島合同 5 号館その他建築工事	5, 197	3, 991	21. 2. 17 24. 3. 31	広島県 広島市
中国地整	中国地方整備局管内航空レーザ測量業務		301	21. 2. 28 21. 9. 30	広島県 広島市
中国地整	東広島・呉道路大積川橋 P C 上部外工事		621	21. 2. 19 22. 3. 31	広島県 呉市
中国地整	尾道・松江自動車道別迫トンネル工事	1, 099	751	19. 12. 4 21. 3. 31	広島県 尾道市
中国地整	尾道・松江自動車道木ノ庄トンネル舗装工事		561	21. 3. 4 21. 12. 20	広島県 尾道市
中国地整	尾道・松江自動車道海田原橋下部工事	672	383	19. 10. 16 21. 3. 31	広島県 三次市
中国地整	東広島・呉道路大多田地区改良工事		309	21. 2. 12 22. 3. 31	広島県 東広島市
中国地整	東広島・呉道路楯原地区改良工事		404	21. 2. 19 22. 3. 31	広島県 東広島市
中国地整	西広島バイパス廿日市高架橋 A ランプ橋鋼上部外工事	535	150	21. 2. 19 22. 8. 31	広島県 廿日市市
中国地整	尾道・松江自動車道別迫第 5 改良工事		554	21. 1. 8 22. 3. 31	広島県 世羅町
広島県	県立広島病院医療従事者宿舍新築工事		331	21. 2. 7 22. 3. 12	広島県 広島市
広島県	広島県立戸手高等学校屋内運動場兼講堂改築工事		304	21. 2. 4 22. 3. 12	広島県 福山市
広島市	江波地区下水道築造 2 0—2 7 号工事	415	353	21. 2. 6 22. 3. 10	広島県 広島市
広島高速道路公社	広島高速 E T C 中央設備その他改修工事		2, 672	21. 2. 13 22. 7. 30	広島県 広島市

発注者別前払金保証実績表

表3

平成21年 2月分

広島

(件, 百万円, %)

発注者	当 月			前年対比(当月)			累 計			前年対比(累計)		
	件 数	請負額	保証額	件 数	請負額	保証額	件 数	請負額	保証額	件 数	請負額	保証額
中国地方整備局	38	13166	5430	905	1241	1318	327	41356	18642	870	1090	1189
国土地理院	0	0	0	-	-	-	1	3	0	500	194	191
航空局	1	9	1	<	<	<	4	177	65	2000	463	451
中国四国農政局	0	0	0	-	-	-	0	3	1	-	1088	1036
近畿・中国森林管理局	1	18	7	<	<	<	11	176	61	1571	1763	1714
中国財務局	0	0	0	-	-	-	1	12	4	250	59	59
中国四国防衛局	0	0	0	-	-	-	5	841	336	455	335	335
法務省	0	582	116	-	<	<	3	2663	539	1500	28683	17125
裁判所	0	0	0	-	-	-	5	237	92	5000	4466	3869
環境省	0	0	0	-	-	-	4	588	234	<	<	<
国 計	40	13777	5556	930	1291	1339	361	46359	19980	880	1111	1171
西日本高速道路中国	2	299	59	<	<	<	22	6796	1971	595	824	612
本四高速道路	0	0	0	-	-	-	3	114	32	333	164	122
独) 雇用・能力開発	0	0	0	-	-	-	3	24	9	<	<	<
その他の独立行政法人	2	366	92	<	<	<	10	3116	1288	3333	14647	11877
国立大学法人	1	121	48	<	<	<	11	1315	601	647	561	584
独立行政法人等 計	5	787	200	<	<	<	49	11368	3903	620	868	742
広島県	3	152	61	<	<	<	40	1947	763	930	857	787
土木局	73	2659	1112	1698	2375	1674	1104	41226	16382	672	718	702
農林水産局	2	55	42	<	<	<	142	6041	2367	7100	4663	4749
企業局	5	127	24	1250	2043	965	44	2442	743	1023	886	1473
広島県その他	3	8	3	1000	359	359	15	139	55	789	789	802
広島県 計	86	3003	1243	1720	2491	1779	1345	51797	20313	760	810	800
都道府県 計	86	3003	1243	1720	2491	1779	1345	51797	20313	760	810	800
広島市	86	1467	604	835	981	936	836	24827	11233	993	1203	1281
広島市水道局	3	7	5	375	106	177	145	2191	935	863	860	912
広島市病院	0	0	0	-	-	-	4	186	74	400	215	215
広島市 計	89	1474	609	788	930	892	985	27204	12242	966	1131	1207
政令指定都市 計	89	1474	609	788	930	892	985	27204	12242	966	1131	1207

(件, 百万円, %)

発注者	当 月			前年対比(当月)			累 計			前年対比(累計)		
	件 数	請負額	保証額	件 数	請負額	保証額	件 数	請負額	保証額	件 数	請負額	保証額
大竹市	0	0	0	-	-	-	20	281	109	1667	943	926
廿日市市	1	71	28	200	627	628	69	1743	613	775	713	812
府中町	0	0	0	-	-	-	16	765	265	842	1234	1072
海田町	5	35	13	5000	8131	7882	22	489	193	1048	853	857
熊野町	0	0	0	-	-	-	22	286	114	1048	692	692
坂町	0	0	0	-	-	-	4	77	23	444	882	888
広島地区 計	6	106	41	600	684	687	153	3643	1319	895	821	858
呉市	15	547	218	1875	4139	4136	266	8139	3164	872	878	860
江田島市	0	0	0	-	-	-	46	1867	698	868	1336	1262
呉地区 計	15	547	218	1875	4139	4136	312	10906	3863	872	938	912
安芸高田市	4	44	25	1000	1091	480	49	1043	430	570	560	517
安芸太田町	1	18	7	333	328	328	25	582	232	962	737	741
北広島町	4	58	22	2000	3936	3872	46	1083	431	548	792	1034
芸北地区 計	9	121	56	1000	1081	682	120	2709	1094	612	673	700
竹原市	1	5	2	1000	868	867	17	296	117	895	896	892
東広島市	12	221	150	667	489	579	215	4908	2227	824	596	641
大崎上島町	0	0	0	-	-	-	34	1292	515	895	609	610
東広島地区 計	13	227	153	722	502	586	266	6497	2860	836	608	643
三原市	20	384	152	1429	1237	1247	178	3713	1475	1106	840	839
尾道市	5	41	15	5000	7104	6870	108	6473	1478	1213	1609	1199
世羅町	5	33	13	<	<	<	22	712	208	1375	969	830
尾三地区 計	30	460	181	2000	1475	1458	308	10900	3163	1158	1188	975
福山市	45	568	285	1324	1005	1281	638	11875	4977	1158	1013	1144
府中市	2	26	8	667	555	466	64	1221	471	1164	422	944
神石高原町	0	0	0	-	-	-	16	476	183	889	650	657
福山地区 計	47	595	294	1270	969	1217	718	13573	5632	1151	884	1098
三次市	1	54	21	125	626	853	109	3348	1039	1009	702	730
庄原市	4	121	46	1000	4549	4370	77	2146	855	837	509	612
備北地区 計	5	175	68	417	1545	1885	186	5495	1895	930	611	672
市町村 計	125	2234	1013	1147	1179	1179	2063	52827	19828	967	834	863



