

# 公共工事動向 中国地区版

(平成21年2月)

— 件数は増加、請負金額は大幅増 —

平成21年2月の中国地区における公共工事を当社の保証取扱からみると、件数は前年同月比8.0%増(103件)、請負金額は同35.1%増(173億円)となった。

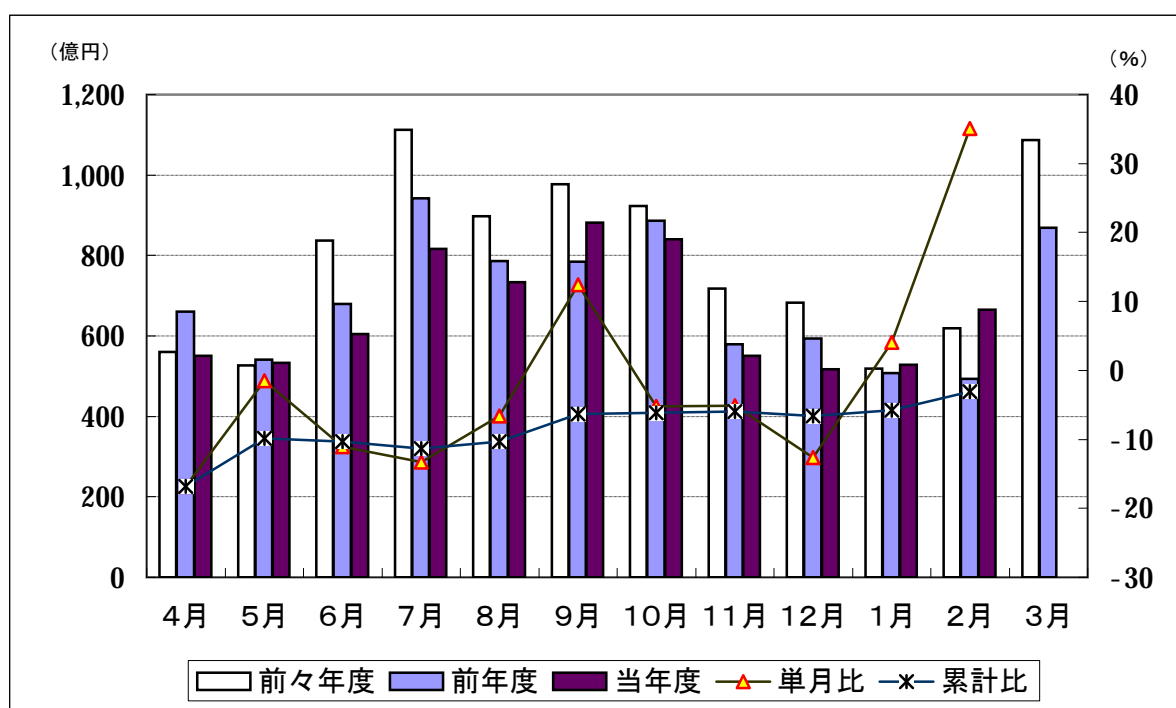
これを発注者別の請負金額で見ると、市町村で減少となったものの、独立行政法人等で約10倍、その他公共的団体で約8倍の増加となったほか、国で大幅増、県で2桁増となり、全体としては大幅増となった。

一方、地域別では、岡山で2桁減となったものの、広島・鳥取で著増、山口で大幅増、島根で2桁増となった。

(単位:件・百万円・%)

	件数	請負金額	増減率		
			件数	請負金額	
発注者別	国	109	34,610	0.0	43.9
	独立行政法人等	27	2,123	237.5	915.0
	県	660	14,443	22.7	19.8
	市町村	566	11,983	▲ 6.6	▲ 4.9
	その他公共的団体	28	3,514	7.7	697.0
地域別	鳥取	169	8,356	64.1	53.1
	島根	202	13,494	▲ 21.7	19.4
	岡山	180	5,868	▲ 18.9	▲ 12.3
	広島	346	23,949	7.8	55.3
	山口	493	15,006	28.7	43.1
合計	1,390	66,675	8.0	35.1	
平成19年度	1,287	49,357	▲ 23.0	▲ 20.4	
平成18年度	1,672	61,980	▲ 11.5	19.2	
平成17年度	1,890	51,995	▲ 1.2	10.4	
平成16年度	1,912	47,078	15.7	▲ 9.6	

<月別保証請負金額>



## (平成20年4月～21年2月)

### — 件数・請負金額ともに減少 —

平成21年2月末の中国地区における公共工事を当社の保証取扱からみると、件数は前年同期比7.5%減(▲1512件)、請負金額は同3.1%減(▲232億円)となった。

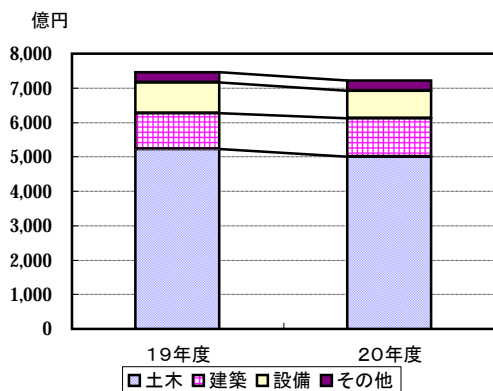
これを発注者別の請負金額で見ると、その他公共団体で大幅増、国で増加となったものの、市町村・県・独立行政法人等で減少となり、全体としては減少となった。

一方、地域別では、鳥取で微増となったものの、岡山・山口・島根で減少、広島で微減となった。

(単位:件・百万円・%)

	件数	請負金額	増減率		
			件数	請負金額	
発注者別	国	1,270	157,932	▲ 9.9	8.5
	独立行政法人等	274	44,061	▲ 9.3	▲ 4.8
	県	7,910	234,663	▲ 7.8	▲ 6.6
	市町村	8,704	243,660	▲ 6.5	▲ 9.8
	その他公共的団体	430	42,615	▲ 13.0	29.5
地域別	鳥取	2,083	79,008	▲ 9.7	1.8
	島根	3,550	145,999	▲ 9.3	▲ 3.2
	岡山	3,612	128,267	▲ 4.9	▲ 5.5
	広島	4,896	213,925	▲ 11.6	▲ 1.8
	山口	4,447	155,732	▲ 2.2	▲ 5.2
合計	18,588	722,933	▲ 7.5	▲ 3.1	
平成19年度	20,100	746,153	▲ 11.0	▲ 10.9	
平成18年度	22,589	837,873	0.4	▲ 3.9	
平成17年度	22,502	872,038	▲ 5.8	▲ 5.2	
平成16年度	23,877	920,001	▲ 5.3	▲ 15.3	

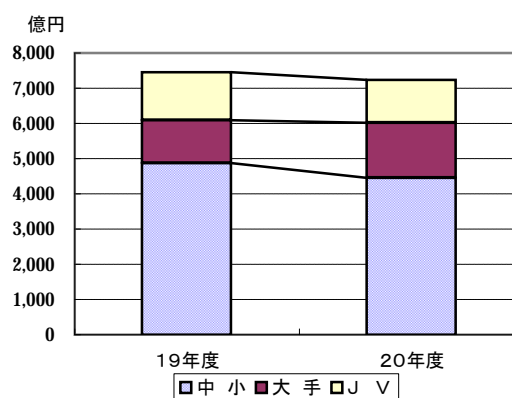
#### ◆工種別請負金額(増減率)



(単位:億円・%)

	土木	建築	設備	その他
請負金額	5,012	1,112	805	298
増減率	▲ 4.3	7.3	▲ 9.9	1.3

#### ◆資本金別請負金額(増減率)



(単位:億円・%)

	中小	大手	JV
請負金額	4,454	1,565	1,209
増減率	▲ 8.6	27.6	▲ 11.2

#### 【参考】工事場所別請負金額増減率(2月末現在)

(単位:%)

	国	独立行政法人等	県	市町村	その他	計
近畿	▲ 0.2	▲ 10.2	▲ 12.1	0.3	▲ 31.3	▲ 7.1
中国	8.5	▲ 4.8	▲ 6.6	▲ 9.8	29.5	▲ 3.1
四国	▲ 15.1	▲ 20.5	▲ 11.7	5.5	▲ 3.8	▲ 7.3
九州	▲ 1.2	3.2	▲ 7.4	▲ 5.9	▲ 7.7	▲ 4.7
全国	0.4	▲ 4.4	▲ 3.8	▲ 1.2	2.7	▲ 1.9

大型工事明細一覧

(請負金額 総額 : 500 百万円以上)  
平成 21 年 2 月分  
(百万円)

発注者名	工事名称	請負総額	対象額	着工日 完成日	工事場所
中国地整	殿ダム建設第1期工事	11,922	3,055	19. 2. 22 22. 3. 15	鳥取県 鳥取市
中国四国防衛局長	美保飛行場(20)滑走路整備土木その他工事(その2)		622	21. 1. 22 21. 8. 31	鳥取県 境港市
中国地整	斐伊川放水路分流堰建設工事	5,567	3,225	21. 2. 14 24. 3. 31	島根県 出雲市
中国地整	仁摩温泉津道路天河内第1トンネル工事	1,194	944	21. 2. 24 22. 10. 31	島根県 大田市
中国地整	仁摩温泉津道路新清水トンネル工事	1,087	1,000	21. 2. 24 22. 8. 31	島根県 大田市
中国地整	尾道・松江自動車道石廻高架橋第3下部工事		540	21. 1. 9 22. 3. 31	島根県 雲南市
中国地整	尾道・松江自動車道吉田川橋PC上部工事	808	500	21. 2. 24 23. 3. 31	島根県 雲南市
中国地整	尾道・松江自動車道下熊谷上改良工事	670	350	21. 2. 24 23. 3. 31	島根県 雲南市
中四農政	中海干拓事業安来工区調整池(その2)工事		566	21. 2. 24 21. 11. 10	島根県 安来市
中国地整	倉敷立体大高高架橋第2PC上部工事		777	21. 2. 6 21. 12. 21	岡山県 倉敷市
岡山市	419-05-0114旭西浄化センター合流改善水処理設備工事	603	353	19. 12. 21 21. 3. 31	岡山県 岡山市
中国地整	広島南道路宇品舗装工事		739	21. 2. 10 22. 3. 31	広島県 広島市
中国地整	広島合同5号館その他建築工事	5,197	3,991	21. 2. 17 24. 3. 31	広島県 広島市
中国地整	東広島・呉道路大積川橋PC上部外工事		621	21. 2. 19 22. 3. 31	広島県 呉市
中国地整	尾道・松江自動車道別迫トンネル工事	1,099	751	19. 12. 4 21. 3. 31	広島県 尾道市
中国地整	尾道・松江自動車道木ノ庄トンネル舗装工事		561	21. 3. 4 21. 12. 20	広島県 尾道市
中国地整	尾道・松江自動車道海田原橋下部工事	672	383	19. 10. 16 21. 3. 31	広島県 三次市
中国地整	西広島バイパス廿日市高架橋Aランプ橋鋼上部外工事	535	150	21. 2. 19 22. 8. 31	広島県 廿日市市
中国地整	尾道・松江自動車道別迫第5改良工事		554	21. 1. 8 22. 3. 31	広島県 世羅町

大型工事明細一覧

(請負金額 総額 : 500 百万円以上)  
平成 21 年 2 月分  
(百万円)

発注者名	工 事 名 称	請負総額	対象額	着工日 完成日	工事場所
広島高速道路公社	広島高速ETC中央設備その他改修工事		2,672	21. 2. 13 22. 7. 30	広島県 広島市
中国四国防衛局長	岩国飛行場(18)滑走路移設保管庫土木工事(その2)	505	385	19. 2. 8 21. 3. 31	山口県 岩国市
中国四国防衛局長	岩国飛行場(19)滑走路移設過走帯舗装等工事		934	20. 3. 29 21. 3. 31	山口県 岩国市
下関市	下関市立しものせき水族館増築建築主体工事	1,454	807	19. 6. 19 21. 8. 6	山口県 下関市
下関市	彦島公民館建設事業建築主体工事	946	428	19. 6. 19 21. 3. 19	山口県 下関市

工事場所別・発注者別請負金額実績表（保証実績ベース）

別表-1

(単位:件・千円・%)

(21年2月)

		国		独立行政法人等		県		市 町 村		そ の 他		合 計	
		件数	請負金額	件数	請負金額	件数	請負金額	件数	請負金額	件数	請負金額	件数	請負金額
鳥 取	当年度	16	5,105,217	3	164,230	112	2,342,732	34	591,479	4	152,867	169	8,356,527
	増減率	6.7	63.7	200.0	2,166.8	173.2	142.1	▲ 22.7	▲ 55.7	100.0	442.4	64.1	53.1
島 根	当年度	29	10,355,465	4	88,725	103	2,002,541	64	991,069	2	56,238	202	13,494,039
	増減率	▲ 17.1	41.8	300.0	113.9	▲ 1.0	2.6	▲ 43.4	▲ 46.4	▲ 60.0	▲ 63.0	▲ 21.7	19.4
岡 山	当年度	8	1,674,141	7	431,308	60	868,014	95	2,482,334	10	412,954	180	5,868,753
	増減率	14.3	36.4	133.3	583.8	▲ 32.6	▲ 57.0	▲ 18.1	▲ 23.1	42.9	164.3	▲ 18.9	▲ 12.3
広 島	当年度	40	13,777,310	5	787,815	86	3,003,053	214	3,709,119	1	2,672,250	346	23,949,547
	増減率	▲ 7.0	29.1	<	<	72.0	149.1	▲ 3.6	6.6	▲ 83.3	4,230.2	7.8	55.3
山 口	当年度	16	3,698,511	8	651,640	299	6,226,741	159	4,209,104	11	220,613	493	15,006,611
	増減率	77.8	113.5	166.7	568.8	17.7	5.4	43.2	55.6	83.3	416.5	28.7	43.1
合 計	当年度	109	34,610,644	27	2,123,719	660	14,443,083	566	11,983,107	28	3,514,923	1,390	66,675,478
	増減率	0.0	43.9	237.5	915.0	22.7	19.8	▲ 6.6	▲ 4.9	7.7	697.0	8.0	35.1
請負金額構成比			51.9		3.2		21.7		18.0		5.3		100.0

(21年2月末累計)

(単位:件・千円・%)

		国		独立行政法人等		県		市 町 村		そ の 他		合 計	
		件数	請負金額	件数	請負金額	件数	請負金額	件数	請負金額	件数	請負金額	件数	請負金額
鳥 取	当年度	269	24,637,388	39	8,781,557	1,020	27,707,563	709	16,483,271	46	1,398,735	2,083	79,008,516
	増減率	0.4	21.7	▲ 13.3	▲ 11.4	▲ 6.2	4.6	▲ 17.2	▲ 11.4	▲ 8.0	▲ 40.2	▲ 9.7	1.8
島 根	当年度	328	42,355,159	72	9,964,395	1,680	46,262,170	1,388	43,012,747	82	4,404,823	3,550	145,999,297
	増減率	▲ 11.4	5.0	44.0	24.3	▲ 7.0	▲ 8.7	▲ 13.0	▲ 9.8	▲ 7.9	6.9	▲ 9.3	▲ 3.2
岡 山	当年度	136	15,432,492	53	8,652,199	1,527	38,678,675	1,782	57,165,793	114	8,337,949	3,612	128,267,110
	増減率	▲ 21.4	▲ 17.6	▲ 15.9	3.3	▲ 3.8	▲ 5.9	▲ 4.1	▲ 3.7	▲ 2.6	2.7	▲ 4.9	▲ 5.5
広 島	当年度	361	46,359,958	49	11,368,031	1,345	51,797,826	3,048	80,031,477	93	24,368,129	4,896	213,925,423
	増減率	▲ 12.0	11.1	▲ 38.0	▲ 13.2	▲ 24.0	▲ 19.0	▲ 3.3	▲ 8.4	▲ 25.6	109.9	▲ 11.6	▲ 1.8
山 口	当年度	176	29,147,114	61	5,295,476	2,338	70,217,184	1,777	46,967,496	95	4,105,512	4,447	155,732,783
	増減率	▲ 6.4	19.1	▲ 6.2	▲ 22.9	0.3	1.8	▲ 4.0	▲ 17.9	▲ 15.9	▲ 38.9	▲ 2.2	▲ 5.2
合 計	当年度	1,270	157,932,112	274	44,061,660	7,910	234,663,420	8,704	243,660,785	430	42,615,151	18,588	722,933,130
	増減率	▲ 9.9	8.5	▲ 9.3	▲ 4.8	▲ 7.8	▲ 6.6	▲ 6.5	▲ 9.8	▲ 13.0	29.5	▲ 7.5	▲ 3.1
請負金額構成比			21.8		6.1		32.5		33.7		5.9		100.0

# 発注者別請負金額実績表（保証実績ベース）

別表-2

平成21年2月分

(単位: 件・千円・%)

発注者	中区分	当 月			前年対比(当月)			累 計			前年対比(累計)		
		件数	請負金額	保証金額	件数	請負金額	保証金額	件数	請負金額	保証金額	件数	請負金額	保証金額
国	国土交通省	85	30,249,157	12,085,805	84.2	130.8	127.5	1,045	130,905,843	57,470,123	87.3	103.6	106.8
	農林水産省	19	1,793,385	717,776	475.0	663.3	663.5	148	8,279,560	3,406,126	112.1	114.0	130.1
	財務省	0	0	0	-	-	-	9	106,729	41,352	40.9	8.5	8.3
	防衛省	4	1,980,575	554,344	133.3	1153.0	838.6	42	13,740,427	5,121,983	95.5	142.8	122.0
	厚生労働省	0	0	0	-	-	-	2	795,900	281,700	200.0	169.2	149.8
	法務省	0	582,750	116,550	-	<	<	6	2,939,721	640,500	150.0	1655.2	1091.0
	内閣府	1	4,777	1,900	<	<	<	4	62,202	24,830	133.3	74.8	74.8
	国その他	0	0	0	-	-	-	14	1,101,727	437,843	233.3	347.4	337.8
	*小計*	109	34,610,644	13,476,375	100.0	143.9	136.9	1,270	157,932,112	67,424,458	90.1	108.5	109.6
独立行政法人等	独)都市再生機構	1	176,820	53,046	100.0	297.0	297.0	5	269,146	80,728	55.6	20.3	20.4
	西日本高速道路(株)	4	522,690	140,868	<	<	<	74	25,457,564	7,827,957	72.5	94.3	77.7
	本四連絡高速道路(株)	2	171,937	68,381	<	<	<	11	915,117	278,050	68.8	81.0	70.5
	独)緑資源機構	0	0	0	-	-	-	0	86,005	34,183	-	4.8	5.0
	独)雇用能力開発機構	1	6,090	2,436	<	<	<	10	134,368	39,198	166.7	122.6	105.0
	国立大学法人	9	554,956	218,640	300.0	879.9	126.0	117	11,642,505	5,362,801	125.8	107.9	100.9
	独立行政法人等その他	10	691,225	222,035	333.3	1531.0	1233.7	57	5,556,953	2,315,771	105.6	134.5	129.1
*小計*	27	2,123,719	705,406	337.5	1015.0	312.1	274	44,061,660	15,938,690	90.7	95.2	85.3	
都道府県	鳥取県	112	2,342,732	913,510	273.2	242.1	276.7	1,020	27,707,563	9,696,706	93.8	104.6	113.1
	島根県	103	2,002,541	1,105,371	99.0	102.6	89.1	1,680	46,262,170	21,250,527	93.0	91.3	94.3
	岡山県	60	868,014	582,420	67.4	43.0	58.7	1,527	38,678,675	16,662,755	96.2	94.1	94.6
	広島県	86	3,003,053	1,243,803	172.0	249.1	177.9	1,345	51,797,826	20,313,761	76.0	81.0	80.0
	山口県	299	6,226,741	2,806,163	117.7	105.4	116.9	2,338	70,217,184	28,379,615	100.3	101.8	98.4
	*小計*	660	14,443,083	6,651,268	122.7	119.8	117.5	7,910	234,663,420	96,303,366	92.2	93.4	93.5
政令指定都市	広島市	89	1,474,399	609,160	78.8	93.0	89.2	985	27,204,332	12,242,972	96.6	113.1	120.7
	*小計*	89	1,474,399	609,160	78.8	93.0	89.2	985	27,204,332	12,242,972	96.6	113.1	120.7
市町村	鳥取の市町村	34	591,479	206,657	77.3	44.3	38.6	709	16,483,271	6,117,519	82.8	88.6	87.3
	島根の市町村	64	991,069	661,807	56.6	53.6	64.2	1,388	43,012,747	18,653,035	87.0	90.2	90.0
	岡山の市町村	95	2,482,334	1,133,473	81.9	76.9	92.0	1,782	57,165,793	21,036,023	95.9	96.3	98.5
	広島の市町村	125	2,234,719	1,013,508	114.7	117.9	117.9	2,063	52,827,144	19,828,524	96.7	83.4	86.3
	山口の市町村	159	4,209,104	1,642,830	143.2	155.6	223.2	1,777	46,967,496	17,281,673	96.0	82.1	89.8
	*小計*	477	10,508,707	4,658,276	96.8	95.4	106.0	7,719	216,456,452	82,916,776	93.1	87.9	90.8
その他の 公共的団体	地方公社	6	2,764,636	1,103,722	66.7	3340.4	3744.3	135	14,786,266	5,925,914	87.1	134.9	131.0
	共済組合	0	0	22,680	-	-	<	3	139,230	77,794	60.0	44.1	61.7
	その他・その他	22	750,287	269,133	129.4	209.4	206.0	292	27,689,655	8,261,029	87.4	128.0	103.0
	*小計*	28	3,514,923	1,395,535	107.7	797.0	871.5	430	42,615,151	14,264,738	87.0	129.5	112.6
*中計*		1,390	66,675,478	27,496,022	108.0	135.1	131.1	18,588	722,933,130	289,091,003	92.5	96.9	97.2